

| | | |
|--|---|--|
| GMB | Vorgangsnummer: Aktionszeitraum: | V20_048 Auf Anfrage |
| Verkauf von Steinmehl im Big Bag Deklarationsanalyse ist vorhanden! Big Pack ca. 1,5 t Körnung 0 - 3mm | Technischer Ansprechpartner: Eike Winkler Tel.: +49 3564 3180161 E-Mail: eike.winkler@gmbgmbh.de Sebastian Schöne Tel.: +49 357378 3939 Mobil: +49 1525 4668191 E-Mail: sebastian.schoene@gmbgmbh.de | Adresse Standort: GMB GmbH Kiesklebefilteranlage Spreetaler Straße 2 02979 Elsterheide / OT Sabrodt |
| | Angebote an/kommerzielle Rückfragen: Ronny Theil E-Mail: value-sale@leag.de Tel.: +49 35646 92965 Mobil: +49 1525 4856050 Fax: +49 35646 19 92965 | Adresse Standort: Lausitz Energie Bergbau AG Betrieb Veredlung An der Heide 1 / AMZ 03130 Spremberg |

Zur Besichtigung bitte um Terminvereinbarung mit dem technischen Ansprechpartner!

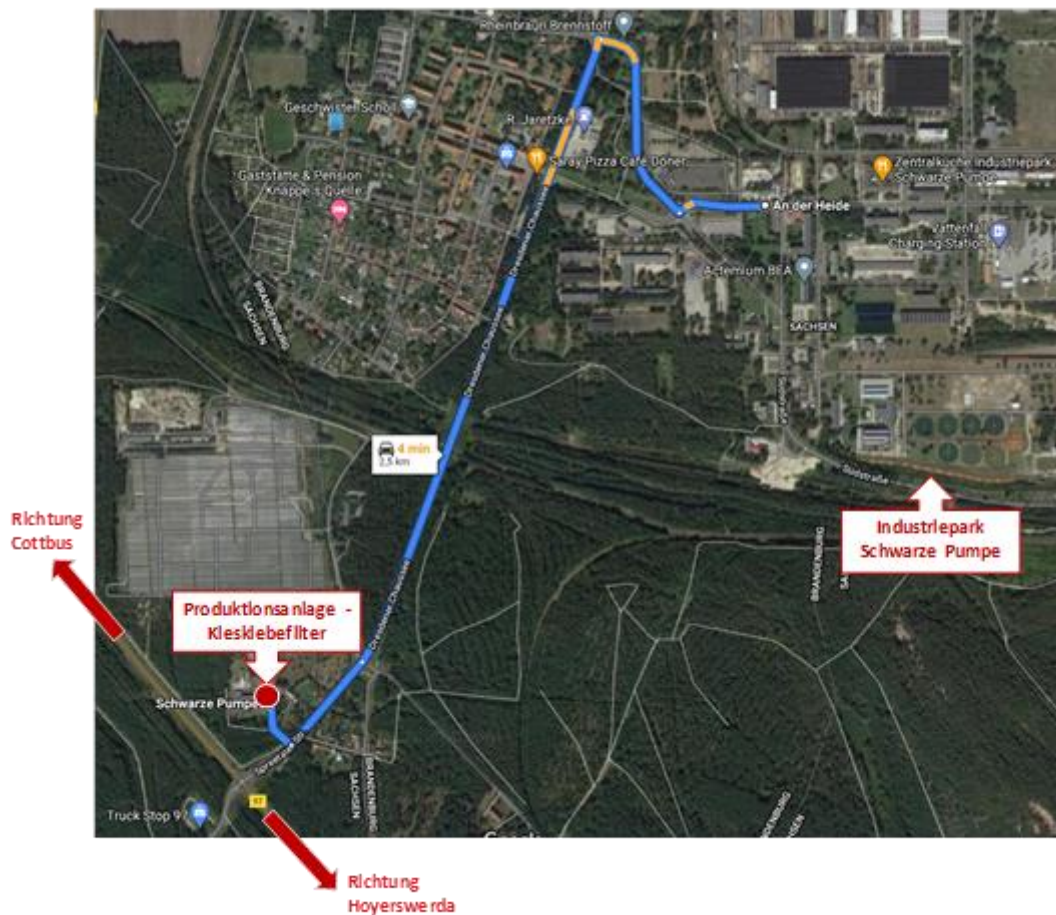




Bild 1: Großaufnahme Big-Pag gefüllt mit Steinmehlrückständen MP3



Bild 2: Detailaufnahme Steinmehlrückstände in Big-Pags