

Lausitz Energie Kraftwerke AG Kraftwerk Schwarze Pumpe Verkauf von Bürocontainer Oxyfuel-Anlage (siehe Auflistung) <ul style="list-style-type: none"> • Grundriss Erdgeschoss • Grundriss Obergeschoss • Schnitt A-A • Ansichten 	Vorgangsnummer: Aktionszeitraum:	V18_075 Auf Anfrage!
	Technischer Ansprechpartner: Helmut Jonda Tel.: +49 356435 3400 Mobil: +49 1729 901467	Adresse Standort: Lausitz Energie Kraftwerke AG Kraftwerk Schwarze Pumpe An der alten Ziegelei 03130 Spremberg
	Angebote an/kommerzielle Rückfragen: Ronny Theil Email: value-sale@leag.de Tel.: +49 35646 92965 Mobil: +49 1525 4856050 Fax: +49 35646 19 92965	Adresse Standort: Lausitz Energie Bergbau AG Betrieb Veredlung An der Heide / AMZ 03130 Spremberg

Zur Besichtigung bitte um Terminvereinbarung mit technischem Ansprechpartner!

Grundriss Erdgeschoss

Maßstab 1:100

Zweihe-Bettungen, Wandaufbau über Fenster
siehe Planung mit Brandschutzplanung
Gittere, richtige Lagen in Fluchtwegen
und 1/30 zu vermeiden

ALLGEMEINE ZEICHNERKLÄRUNG	
	Baukonstruktion Bestand
	Abrech. Balken von Bauleiten
	Wände, Füll, Leichtwand
	Wände Füll Adament-Vollwand

Legende	
BR -2,97	Raumhöhe
BR	Brüstungshöhe Fenster bezogen auf OKFFB
DB	Deckendurchdrüche
FBD	Fußbodendurchbruch
T30-45	T30 (Heuerheimmittel) - Rauchschutztür
Tap-45	Tür - Rauchschutztür

hampel kotzur & kollegen
architekten | ingenieure

Projekt-Nr. 2009-09-4 **G - G 101**

PROJEKT:
 Umbau und Erweiterung
 der Containeranlage OXP
 Industriepark Schwarze Pumpe
 Straße A Nord
 03130 Spremberg
 01 Schwarze Pumpe

OKFFB EG ±0,00 m

ÄNDERUNG/VERÄNDERUNGEN	DATUM	GEZ.	GEPRÜFT
1			
2			
3			
4			
5			
6			
7			
8			

BAUHER: Vattenfall Energy Technology Research GmbH
 Von-Straße-Straße 39
 03055 Cottbus

UNTERSCHRIFT:

TEL. 0355/2987 -2724 FAX 0355/2982

PLANEZEICHNUNG:
Bürocontainer, Bestand und Erweiterung
Grundriss Erdgeschoss

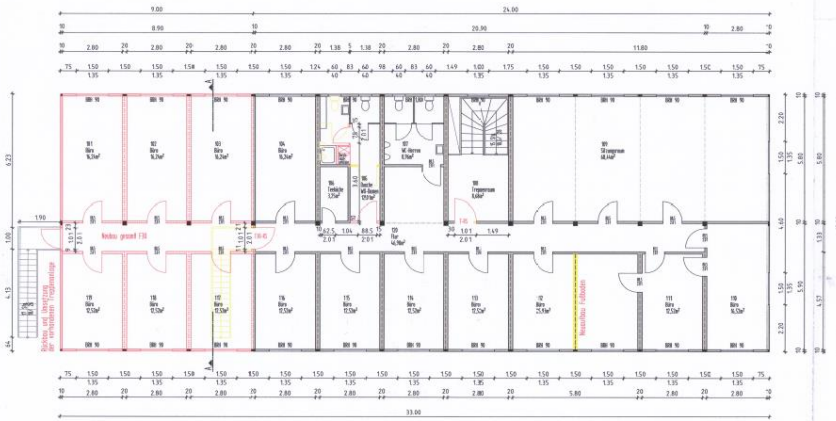
PLANE: Th. Busch	PRÜFE: Gerdheppelmann
GEZEICHNET: E. Mich-Karsten	DATUM: 08.07.2009
GEPRÜFT: Th. Busch	MAßSTAB: 1 : 100

G - G 101

Grundriss Obergeschoss

Maßstab 1:100

Zweiter, dritter, vierter, fünfter über Fenster
 keine Eintragung auf Grundrisslage
 Maßstab 1:100
 alle Füllungen in Fluchwegen
 sind F-30 zu verkleiden



ALLGEMEINE ZEICHENERKLÄRUNG	
	Baustrahlter Beton
	Außere, Böden von Balken
	Boden F30, Lochfließen
	Boden F30 Außenwand-Wärmedämmung

Legende	
RI -2,37	Raumhöhe
RI	Brüstungshöhe Fenster bezogen auf OKFFB
DD	Deckendurchbrüche
FBD	Fußbodendurchbruch
T30-KS	T30 (Feuerhemmend) - Rauchschutztür
Tür-RS	Tür - Rauchschutztür

hampel kotzur & kollegen
 architekten | ingenieure

PROJEKT-NR. 2009-09-1 **G - G 1 1 1**

PROJEKT:
 Umbau und Erweiterung
 der Containeranlage OaPP
 Industriepark Schwarze Pumpe
 Straße A Nord
 03130 Spremberg
 OT Schwarze Pumpe

Geplante für Planung und
 Betreuung von Bauteil mit
 Hotel-Strasse-Str. 31
 03044 Cottbus

Telefon: +49 355 52011712
 Mobil: +49 355 520111
 web: info@hampelkottzur.de
 www.hampelkottzur.de

OKFFB EG ±0,00 m

ÄNDERUNG/VERÄNDERUNGEN	DATUM	GEZ.	GEPRÜFT
a			
b			
c			
d			
e			
f			
g			

BAUHER: **Vattenfall Energy Technology Research GmbH**
 Van-Stein-Str. 31
 03054 Cottbus

VATTENFALL

UNTERSCHRIFT:
A. V. J. J. J.
J. V. J. J. J.

TEL. 0355/2987 -2724 FAX 0355/2982

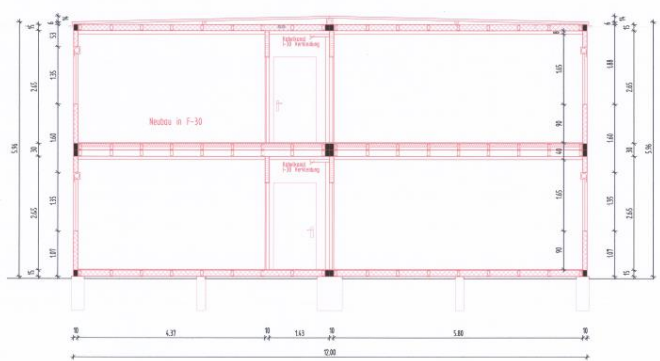
PLANBEZEICHNUNG:
Bürocontainer, Bestand und Erweiterung
Grundriss Obergeschoss

PLANNER: T. Bensch	PHASE: Grundlagengutachten
GEZEICHNET: C. Wöck-Krusche	DATUM: 04.07.2009
GEPRÜFT: T. Bensch	MAßSTAB: 1:100

G - G 1 1 1

Schnitt A-A

Maßstab 1:50



ALLGEMEINE ZEICHENERKLÄRUNG	
	Baustrahlter Beton
	Außere, Böden von Balken
	Boden F30, Lochfließen
	Boden F30 Außenwand-Wärmedämmung

Legende	
RI -2,37	Raumhöhe
RI	Brüstungshöhe Fenster bezogen auf OKFFB
DD	Deckendurchbrüche
FBD	Fußbodendurchbruch
T30-KS	T30 (Feuerhemmend) - Rauchschutztür
Tür-RS	Tür - Rauchschutztür

hampel kotzur & kollegen
 architekten | ingenieure

PROJEKT-NR. 2009-09-1 **G - C 1 - 1**

PROJEKT:
 Umbau und Erweiterung
 der Containeranlage OaPP
 Industriepark Schwarze Pumpe
 Straße A Nord
 03130 Spremberg
 OT Schwarze Pumpe

Geplante für Planung und
 Betreuung von Bauteil mit
 Hotel-Strasse-Str. 31
 03044 Cottbus

Telefon: +49 355 52011712
 Mobil: +49 355 520111
 web: info@hampelkottzur.de
 www.hampelkottzur.de

OKFFB EG ±0,00 m

ÄNDERUNG/VERÄNDERUNGEN	DATUM	GEZ.	GEPRÜFT
a			
b			
c			
d			
e			
f			
g			

BAUHER: **Vattenfall Energy Technology Research GmbH**
 Van-Stein-Str. 31
 03054 Cottbus

VATTENFALL

UNTERSCHRIFT:
A. V. J. J. J.
J. V. J. J. J.

TEL. 0355/2987 -2724 FAX 0355/2982

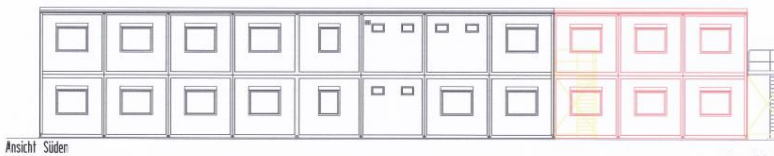
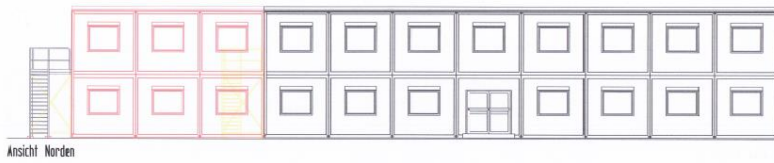
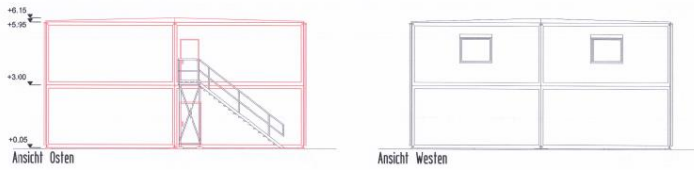
PLANBEZEICHNUNG:
Bürocontainer, Bestand und Erweiterung
Schnitt A-A

PLANNER: T. Bensch	PHASE: Grundlagengutachten
GEZEICHNET: C. Wöck-Krusche	DATUM: 04.07.2009
GEPRÜFT: T. Bensch	MAßSTAB: 1:50

G - C 1 - 1

Ansichten

Maßstab 1:100



ALLGEMEINE ZEICHENERKLÄRUNG	
	Baustruktur/Beckel
	Altbau, Röhren, von Bauteile
	Neubau FFB

hampel kotzur & kollegen
 architekten | ingenieure
 Marktstraße 10 | Planung und
 Betreuung von Bauten und
 Baugrubenarbeiten | Straße 71
 03044 Cottbus
 Telefon: +49 355 120911/12
 Telefax: +49 355 120913
 e-mail: hampel@hampelkottzur.de
 web: www.hampelkottzur.de

PROJEKT-NR. 2009-09-1
G - A 1 - 1
 PROJEKT:
 Umbau und Erweiterung
 der Containeranlage G+P
 Industriepark Schwarze Pumpe
 Straße A Nord
 03130 Spremberg
 OT Schwarze Pumpe

OKFFB EG ±0,00 m

ÄNDERUNG/FÄHRÄNDERUNG	DATUM	GEZ.	GEPROBT
A			
B			
C			
D			
E			
F			
G			

BAUFÜHRER: Vattenfall Energie Technology Research GmbH
 Von-Siem-Strasse 35
 03050 Cottbus
VATTENFALL
 TEL. 0355/2887-2024 FAX 0355/2912
 UNTERSCHRIFT:
[Signature]
[Signature]

PLANBEZEICHNUNG:
Bürocontainer, Bestand und Erweiterung
Ansichten

PLANNER: M. Busch	PHASE: Genehmigungsplanung
GEZEICHNET: C. Nisch-Kornick	DATUM: 08.07.2009
GEPROBT: M. Hampel	PROZESSSTADIUM: 1: 100
G - A 1 - 1	