



**Sie haben Fragen zum Objekt?
Gerne sind wir für Sie da.**

Sandra Streich
Tel. 0355 2887-3635
sandra.streich@leag.de

Baugrundstück in Trebendorf – Kaupe am See Bauparzelle S5

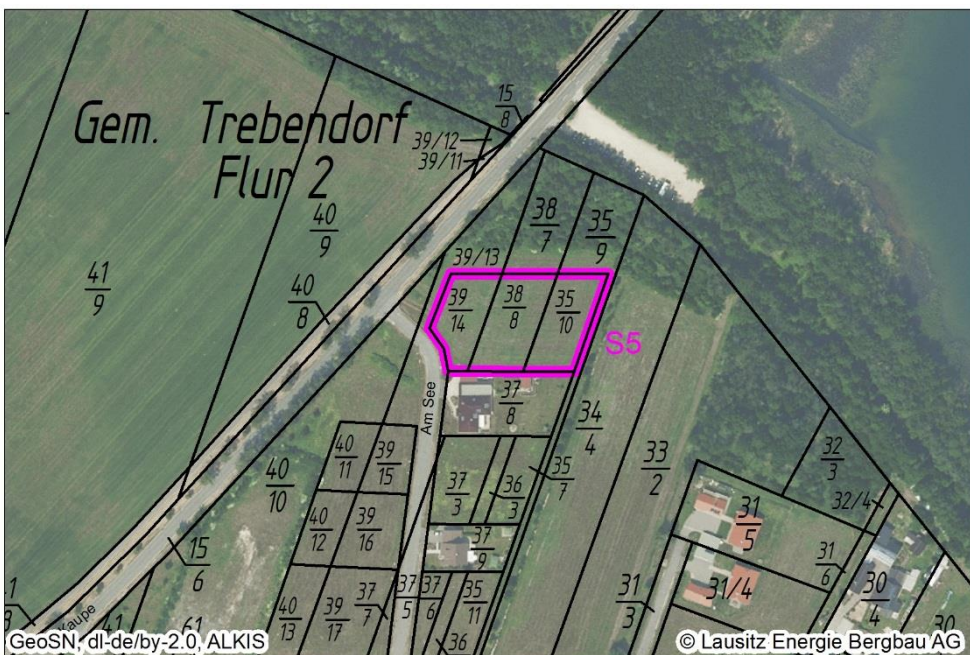
Basisinformationen

Objektadresse	02959 Trebendorf, Am See
Bundesland / Kreis	Sachsen
Gemeinde / Gemarkung	Trebendorf
Flur	2
Flurstück(e)	35/10, 38/8, 39/14
Größe gesamt	3.139 m ²
Zulässige Nutzung	Dorfgebiet, GRZ 0,4, eingeschossig (Art und Maß der baulichen Nutzung) Weiteres ist im Bebauungsplan Nr. 5 „Dorfgebiet Kaupe am See/ Kaupe an der Bahn“ 1. Änderung geregelt.
Objektbeschreibung	Das großzügige Baugrundstück ist eben und gleichmäßig geschnitten (Größe: ca. 66 m x 48 m). Es befindet sich an einer ruhigen Anliegerstraße am Rand eines noch wachsenden Eigenheimgebietes. Im nordöstlichen Bereich schließen sich ein Waldstück sowie der Zugang zum Halbendorfer See an. Der Kindergarten ist fußläufig in ca. 1,1 km erreichbar. Eine Schule und die nächst gelegenen Einkaufsmöglichkeiten finden Sie etwa 4 km entfernt in Schleife.
Planungsstand	Vorhaben im Geltungsbereich eines Bebauungsplanes; § 30 BauGB
Bebauung	unbebaut
Erschließung	Trinkwasser, Abwasser, Gas, Elektro, Breitbandkabel (Anschlüsse auf dem Grundstück), Regenwasserableitung
Vermessung	vermessen

Erweiterte Objektbeschreibung

Kaufpreis	Nach Gebot. Es gelten die Ausschreibungsbedingungen der LE-B.
Lage	Trebendorf liegt in einer walddreichen Gegend am Rand der Muskauer Heide. Die Gemeinde wird durch die Struga im Osten und die Spree im Westen begrenzt. In ca. 100 m erreichen Sie den Halbendorfer See. Im Süden schwenkt der Tagebau Nochten an der Gemeinde vorbei. Das Grundstück liegt an einer Anliegerstraße südlich des Halbendorfer Sees am Kreuzungsbereich der Straße Richtung Halbendorf.
Entfernungen	Schleife: 4 km Weißwasser: 5 km, Spremberg: 15 km, Cottbus: 40 km A15, AS Roggosen: 35 km, Bahnhof in Schleife (Bahnstrecke Berlin-Görlitz): 3 km
Nachbarbebauung	entstehende Eigenheimsiedlung
Grundbuchangaben	Eigentümerin ist die Lausitz Energie Bergbau AG. Das Grundstück ist lastenfrei.
Verpachtung	nicht verpachtet
Sonstiges	<p>Der Grundwasserhaushalt im Baugebiet „Kaupe An der Bahn/Am See“ wird durch die Grundwasserabsenkung bzw. den anschließenden -wiederanstieg im Rahmen der Flutung des Restsees des Tagebaus Nochten beeinflusst. Lokal kann es zu Hebungen, Setzungen und Zerrungen des Baugrundes kommen. Außerdem ist aufgrund der Lage des Baugebietes im Bereich des Muskauer Faltenbogens mit geologischen Störungen des Baugrundes zu rechnen. Die bodengeologischen Sachverhalte müssen bei der Statik der baulichen Anlagen Beachtung finden. Weitere Informationen und Hinweise zu den Baugrundverhältnissen finden Sie im Anhang des Exposé. Vor der Planung einer Baumaßnahme ist eine Stellungnahme zum Baugrund bei der Lausitz Energie Bergbau AG einzuholen. Eine geotechnische Baubegleitung durch ein qualifiziertes Ingenieur- bzw. Planungsbüro wird empfohlen.</p> <p>Die Grenzwerte im Bereich des Lärm- und Staubschutzes werden trotz der naheliegenden Bahnstrecke sowie des vorbeischnenkenden Tagebaus Nochten im Wesentlichen Tag und Nacht eingehalten.</p>

Lageplan



Impressionen



Blick auf das Grundstück



Blick auf das Grundstück

Bei der Veröffentlichung handelt es sich um eine für die Lausitz Energie Bergbau AG (LE-B) unverbindliche Bekanntgabe zur Abgabe Ihrer Interessensbekundung. Wir weisen darauf hin, dass für die Richtigkeit der Angaben keine Gewähr übernommen wird. Die LE-B behält sich die volle Entscheidungsfreiheit darüber vor, ob, wann, an wen, in welchem Umfang und zu welchen Bedingungen das Grundstück veräußert wird.