



**Sie haben Fragen zum Objekt?
Gerne sind wir für Sie da.**

Karen Beringschmidt
Tel. 0355 2887-2519
karen.beringschmidt@leag.de

Baugrundstück in Trebendorf – Kaupe Bauparzelle K10

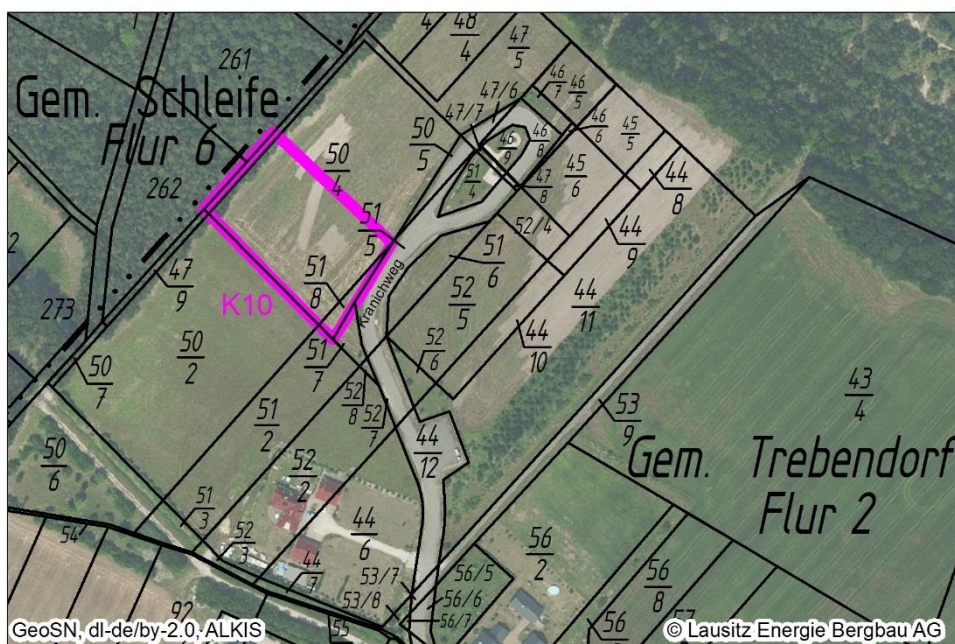
Basisinformationen

Objektadresse	02959 Trebendorf, Kranichweg
Bundesland / Kreis	Sachsen / Görlitz
Gemeinde / Gemarkung	Trebendorf
Flur	2
Flurstück(e)	47/5, 50/4 und 51/8 (Teilflächen)
Größe gesamt	ca. 4.143 m ²
Zulässige Nutzung	Dorfgebiet, GRZ 0,4, eingeschossig (Art und Maß der baulichen Nutzung) Weiteres ist im Bebauungsplan Nr. 2 Dorfgebiet „Kaupe“ geregelt.
Objektbeschreibung	Das sehr großzügig geschnittene und ebene Baugrundstück (Größe: ca. 34 m x 76 m) befindet sich an einer ruhigen Anliegerstraße, in einem Gebiet, dass westlich und nördlich von Wald umgeben ist. Die Nachbargrundstücke sind ebenfalls sehr weiträumig. Zum Halbendorfer See sind es nur etwa 250 m (Luftlinie). Der Kindergarten ist fußläufig in ca. 1 km erreichbar. Die Schule und die nächst gelegenen Einkaufsmöglichkeiten finden Sie etwa 3 km entfernt in Schleife.
Planungsstand	Vorhaben im Geltungsbereich eines Bebauungsplanes; § 30 BauGB
Bebauung	unbebaut
Erschließung	Trinkwasser, Abwasser, Gas, Elektro, Breitbandkabel (Anschlüsse auf dem Grundstück), Regenwasserableitung
Vermessung	unvermessen Die Kosten der Vermessung und Vermarkung sind durch den Käufer zu tragen.

Erweiterte Objektbeschreibung

Kaufpreis	Nach Gebot. Es gelten die Ausschreibungsbedingungen der LE-B.
Lage	Trebendorf liegt in einer waldreichen Gegend am Rand der Muskauer Heide. Die Gemeinde wird durch die Struga im Osten und die Spree im Westen begrenzt. In ca. 1,5 km (von der Dorfmitte) erreichen Sie den Halbendorfer See. Im Süden schwenkt der Tagebau Nochten an der Gemeinde vorbei. Das Grundstück liegt an einer Anliegerstraße, ca. 1 km von der Kreisstraße in Richtung Weißwasser entfernt.
Entfernungen	Schleife: 3 km Weißwasser: 5 km, Spremberg: 15 km, Cottbus: 40 km A15, AS Roggosen: 35 km, Bahnhof in Schleife (Bahnstrecke Berlin-Görlitz): 3 km
Nachbarbebauung	Großzügig geschnittene Eigenheim- oder Hofgrundstücke
Grundbuchangaben	Eigentümerin ist die Lausitz Energie Bergbau AG. Abt II: Gasleitungsrecht zugunsten der Spreegas Gesellschaft für Gasversorgung und Energiedienstleistung mbH, Abt III: keine Eintragungen
Verpachtung	nicht verpachtet
Sonstiges	<p>Der Grundwasserhaushalt im Baugebiet wird durch die Grundwasserabsenkung bzw. den anschließenden -wiederanstieg im Rahmen der Flutung des Restsees des Tagebaus Nochten beeinflusst. Lokal kann es hierdurch zu Hebungen, Setzungen und Zerrungen des Bodens kommen. Außerdem ist aufgrund der Lage des Baugebietes im Bereich des Muskauer Faltenbogens mit geologischen Störungen des Baugrundes zu rechnen. Die bodengeologischen Sachverhalte müssen bei der Statik der baulichen Anlagen Beachtung finden. Weitere Informationen und Hinweise zu den Baugrundverhältnissen finden Sie im Anhang des Exposés. Vor der Planung einer Baumaßnahme ist eine Stellungnahme zum Baugrund bei der Lausitz Energie Bergbau AG einzuholen. Die geotechnische Baubegleitung durch ein qualifiziertes Ingenieur- bzw. Planungsbüro wird empfohlen.</p> <p>Durch den vorbeischwenkenden Tagebau ist temporär mit höheren Schallemissionen zu rechnen. Nähere Angaben sind im Bebauungsplan Nr. 2 „Dorfgebiet Kaupe“ enthalten.</p>

Lageplan



Impressionen



Blick vom Kranichweg auf das Grundstück



Blick vom Kranichweg auf die Grundstücke K10, K11 und K12 (links) in Richtung Halbendorfer See

Bei der Veröffentlichung handelt es sich um eine für die Lausitz Energie Bergbau AG (LE-B) unverbindliche Bekanntgabe zur Abgabe Ihrer Interessensbekundung. Wir weisen darauf hin, dass für die Richtigkeit der Angaben keine Gewähr übernommen wird. Die LE-B behält sich die volle Entscheidungsfreiheit darüber vor, ob, wann, an wen, in welchem Umfang und zu welchen Bedingungen das Grundstück veräußert wird.