



**Sie haben Fragen zum Objekt?  
Gerne sind wir für Sie da.**

Sandra Streich  
Tel. 0355 2887-3635  
[sandra.streich@leag.de](mailto:sandra.streich@leag.de)

# Baugrundstück in Trebendorf – Hinterberg

## Bauparzelle H24

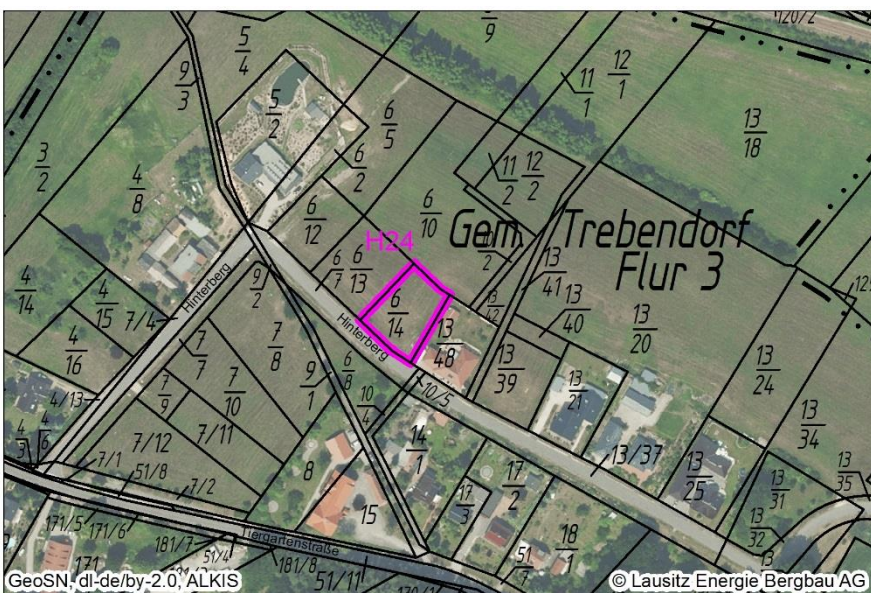
### Basisinformationen

<b>Objektadresse</b>	02959 Trebendorf, Hinterberg
<b>Bundesland / Kreis</b>	Sachsen / Görlitz
<b>Gemeinde / Gemarkung</b>	Trebendorf
<b>Flur</b>	3
<b>Flurstück(e)</b>	6/14
<b>Größe gesamt</b>	1.165 m <sup>2</sup>
<b>Zulässige Nutzung</b>	Dorfgebiet, GRZ 0,4, eingeschossig (Art und Maß der baulichen Nutzung) Weiteres ist im Bebauungsplan Nr. 1 Dorfgebiet „Hinterberg“ geregelt.
<b>Objektbeschreibung</b>	Das großzügige Baugrundstück ist eben und gleichmäßig geschnitten (Größe: ca. 40 m x 29 m). Es befindet sich an einer ruhigen Anliegerstraße in einem gepflegten Eigenheimgebiet. Im hinteren Bereich fällt das Grundstück leicht ab. Im Norden schließen sich Ackerflächen an das Grundstück an, die den Blick in die Weite freigeben. Der Kindergarten ist fußläufig in ca. 1,2 km erreichbar. Eine Schule und die nächst gelegenen Einkaufsmöglichkeiten finden Sie etwa 4 km entfernt in Schleife.
<b>Planungsstand</b>	Vorhaben im Geltungsbereich eines Bebauungsplanes; § 30 BauGB
<b>Bebauung</b>	unbebaut
<b>Erschließung</b>	Trinkwasser, Abwasser, Gas, Elektro, Breitbandkabel (Anschlüsse auf dem Grundstück), Regenwasserableitung
<b>Vermessung</b>	vermessen

## Erweiterte Objektbeschreibung

<b>Kaufpreis</b>	Nach Gebot. Es gelten die Ausschreibungsbedingungen der LE-B.
<b>Lage</b>	Trebendorf liegt in einer walddreichen Gegend am Rand der Muskauer Heide. Die Gemeinde wird durch die Struga im Osten und die Spree im Westen begrenzt. In ca. 2,3 km erreichen Sie den Halbendorfer See. Im Süden schwenkt der Tagebau Nochten an der Gemeinde vorbei. Das Grundstück befindet sich im Baugebiet Hinterberg, welches nordwestlich der Dorfmitte liegt und die bestehende Ortsstruktur verdichtet.
<b>Entfernungen</b>	Schleife: 4 km Weißwasser: 5 km, Spremberg: 15 km, Cottbus: 40 km A15, AS Roggosen: 35 km, Bahnhof in Schleife (Bahnstrecke Berlin-Görlitz): 3 km
<b>Nachbarbebauung</b>	gepflegte Eigenheimgrundstücke
<b>Grundbuchangaben</b>	Eigentümerin ist die Lausitz Energie Bergbau AG.  Abt. II: Ferngasleitungsrecht zugunsten der SpreeGas GmbH Trinkwasserleitungsrecht zugunsten der Stadtwerke Weißwasser GmbH  Abt. III: keine Eintragungen
<b>Verpachtung</b>	nicht verpachtet
<b>Sonstiges</b>	<p>Der Grundwasserhaushalt im Baugebiet „Hinterberg“ wird durch die Grundwasserabsenkung bzw. den anschließenden -wiederanstieg im Rahmen der Flutung des Restsees des Tagebaus Nochten beeinflusst. Lokal kann es zu Hebungen, Setzungen und Zerrungen des Baugrundes kommen. Außerdem ist aufgrund der Lage des Baugebietes im Bereich des Muskauer Faltenbogens mit geologischen Störungen des Baugrundes zu rechnen. Die bodengeologischen Sachverhalte müssen bei der Statik der baulichen Anlagen Beachtung finden. Weitere Informationen und Hinweise zu den Baugrundverhältnissen finden Sie im Anhang des Exposé. Vor der Planung einer Baumaßnahme ist eine Stellungnahme zum Baugrund bei der Lausitz Energie Bergbau AG einzuholen. Eine geotechnische Baubegleitung durch ein qualifiziertes Ingenieur- bzw. Planungsbüro wird empfohlen.</p> <p>Durch den vorbeischnenkenden Tagebau Nochten ist temporär mit höheren Schallemissionen zu rechnen. Nähere Angaben sind im Bebauungsplan Nr. 1 „Hinterberg“ enthalten.</p>

## Lageplan



## Impressionen



**Blick auf das Grundstück**



**Blick in die Umgebung (Straße Hinterberg)**

Bei der Veröffentlichung handelt es sich um eine für die Lausitz Energie Bergbau AG (LE-B) unverbindliche Bekanntgabe zur Abgabe Ihrer Interessensbekundung. Wir weisen darauf hin, dass für die Richtigkeit der Angaben keine Gewähr übernommen wird. Die LE-B behält sich die volle Entscheidungsfreiheit darüber vor, ob, wann, an wen, in welchem Umfang und zu welchen Bedingungen das Grundstück veräußert wird.