



**Sie haben Fragen zum Objekt?  
Gerne sind wir für Sie da.**

Karen Beringschmidt  
Tel. 0355 2887-2519  
[karen.beringschmidt@leag.de](mailto:karen.beringschmidt@leag.de)

# Baugrundstück in Trebendorf – Am Pechofen Bauparzelle P14

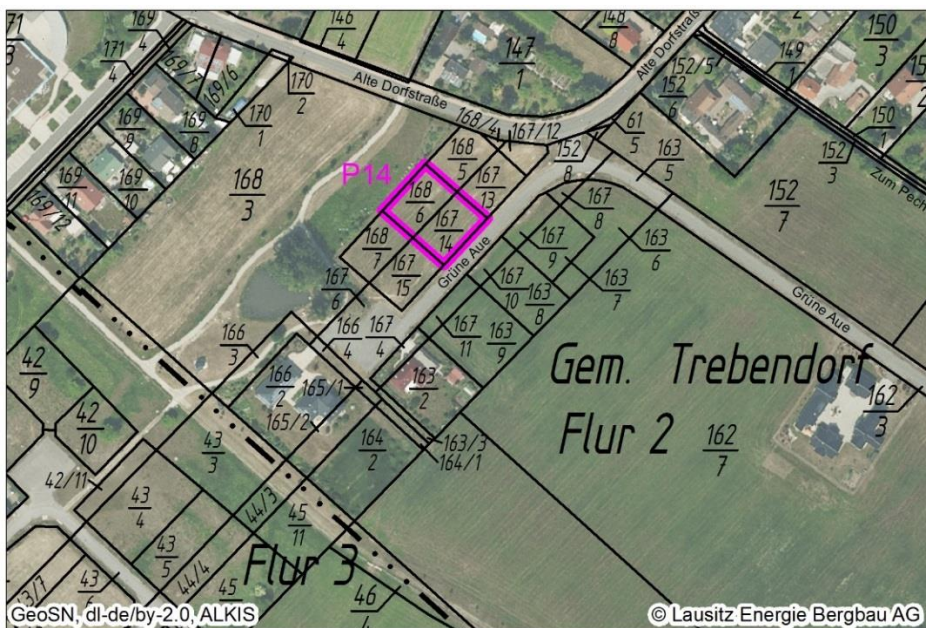
## Basisinformationen

<b>Objektadresse</b>	02959 Trebendorf, Grüne Aue
<b>Bundesland / Kreis</b>	Sachsen / Görlitz
<b>Gemeinde / Gemarkung</b>	Trebendorf
<b>Flur</b>	2
<b>Flurstück(e)</b>	168/6 und 167/14
<b>Größe gesamt</b>	1.223 m <sup>2</sup>
<b>Zulässige Nutzung</b>	Dorfgebiet, GRZ 0,4, eingeschossig (Art und Maß der baulichen Nutzung) Weiteres ist im Bebauungsplan Nr. 3 „Am Pechofen“ – incl. 1. Änderung geregelt.
<b>Objektbeschreibung</b>	Das großzügige Baugrundstück ist eben und gleichmäßig geschnitten (Größe: ca. 30 m x 39 m). Es befindet sich an einer ruhigen Anliegerstraße in einem Gebiet mit sehr lockerer Bebauung. Der Dorfteich liegt wenige Schritte entfernt. Der Kindergarten ist fußläufig in ca. 250 m erreichbar. Die Schule und die nächst gelegenen Einkaufsmöglichkeiten finden Sie etwa 5 km entfernt in Schleife.
<b>Planungsstand</b>	Vorhaben im Geltungsbereich eines Bebauungsplanes; § 30 BauGB
<b>Bebauung</b>	unbebaut
<b>Erschließung</b>	Trinkwasser, Abwasser, Gas, Elektro, Breitbandkabel (Anschlüsse auf dem Grundstück), Regenwasserableitung
<b>Vermessung</b>	vermessen

## Erweiterte Objektbeschreibung

<b>Kaufpreis</b>	Nach Gebot. Es gelten die Ausschreibungsbedingungen der LE-B.
<b>Lage</b>	Trebendorf liegt in einer waldreichen Gegend am Rand der Muskauer Heide. Die Gemeinde wird durch die Struga im Osten und die Spree im Westen begrenzt. In ca. 1,5 km erreichen Sie den Halbendorfer See. Im Süden schwenkt der Tagebau Nochten an der Gemeinde vorbei. Das Grundstück liegt an einer Anliegerstraße unweit der Kreisstraße in Richtung Weißwasser.
<b>Entfernungen</b>	Schleife: 3 km Weißwasser: 5 km, Spremberg: 15 km, Cottbus: 40 km A15, AS Roggosen: 35 km, Bahnhof in Schleife (Bahnstrecke Berlin-Görlitz): 3 km
<b>Nachbarbebauung</b>	Entstehende Eigenheimsiedlung - sehr locker bebaut, mit weitläufigen Grundstücken.
<b>Grundbuchangaben</b>	Eigentümerin ist die Lausitz Energie Bergbau AG. Abt II: Geh- und Fahrrecht (Altrecht, die Löschung ist beantragt), Abt III: keine Eintragungen
<b>Verpachtung</b>	unverpachtet
<b>Sonstiges</b>	<p>Der Grundwasserhaushalt im Baugebiet wird durch die Grundwasserabsenkung bzw. den anschließenden -wiederanstieg im Rahmen der Flutung des Restsees des Tagebaus Nochten beeinflusst. Lokal kann es hierdurch zu Hebungen, Setzungen und Zerrungen des Bodens kommen. Außerdem ist aufgrund der Lage des Baugebietes im Bereich des Muskauer Faltenbogens mit geologischen Störungen des Baugrundes zu rechnen. Die bodengeologischen Sachverhalte müssen bei der Statik der baulichen Anlagen Beachtung finden. Vor der Planung einer Baumaßnahme ist eine Stellungnahme zum Baugrund bei der Lausitz Energie Bergbau AG einzuholen. Die geotechnische Baubegleitung durch ein qualifiziertes Ingenieur- bzw. Planungsbüro wird empfohlen.</p> <p>Die Grenzwerte im Bereich des Lärm- und Staubschutzes werden trotz der naheliegenden Bahnstrecke sowie des vorbeischnellenden Tagebaus Nochten im Wesentlichen Tag und Nacht eingehalten. Nähere Angaben sind im Bebauungsplan Nr. 3 Dorfgebiet „Am Pechofen“ – incl. 1. Änderung enthalten.</p>

## Lageplan



## Impressionen



**Blick von der Straße „Grüne Aue“ auf das Grundstück**



**Umgebung: Dorfteich**

Bei der Veröffentlichung handelt es sich um eine für die Lausitz Energie Bergbau AG (LE-B) unverbindliche Bekanntgabe zur Abgabe Ihrer Interessensbekundung. Wir weisen darauf hin, dass für die Richtigkeit der Angaben keine Gewähr übernommen wird. Die LE-B behält sich die volle Entscheidungsfreiheit darüber vor, ob, wann, an wen, in welchem Umfang und zu welchen Bedingungen das Grundstück veräußert wird.