



Sie haben Fragen zum Objekt?
Gerne sind wir für Sie da.

Tim Kahlen
T +49 355 2887 2525
M +49 152 5583 0678
tim.kahlen@leag.de

Grundstücksfläche in Vetschau nahe der A15 *PROVISIONSFREI* zu verkaufen

Basisinformationen

Objektadresse	Babower Weg, 03226 Vetschau/Spreewald
Kreis, Bundesland	Oberspreewald-Lausitz, Brandenburg
Gemarkung	Vetschau
Flur	10
Flurstück	412/3; 554
Größe gesamt	501 m ² ; 9.615 m ²
Kaufobjekt	<p>Auf dem Flurstück 412/3 verläuft eine unbefestigte Wegefläche. Das Flurstück 554 ist tlw. mit Trafostationen und deren Zu- und Ableitungen bebaut. Ansonsten sind beide Flurstücke unbebaut. Miet- und Pachtverträge bestehen nicht.</p> <p>Im rechtsgültigen Flächennutzungsplan der Stadt Vetschau/Spreewald ist die Grundstücksfläche als Wald eingestuft. Die zum Verkauf stehende Grundstücksfläche liegt im Außenbereich. Ein Bebauungsplan gibt es nicht.</p>
Bebauung	abgesehen von fünf Trafostationen unbebaut
Erschließung	unerschlossen
Kaufpreisvorstellung	2,10 €/m ² netto

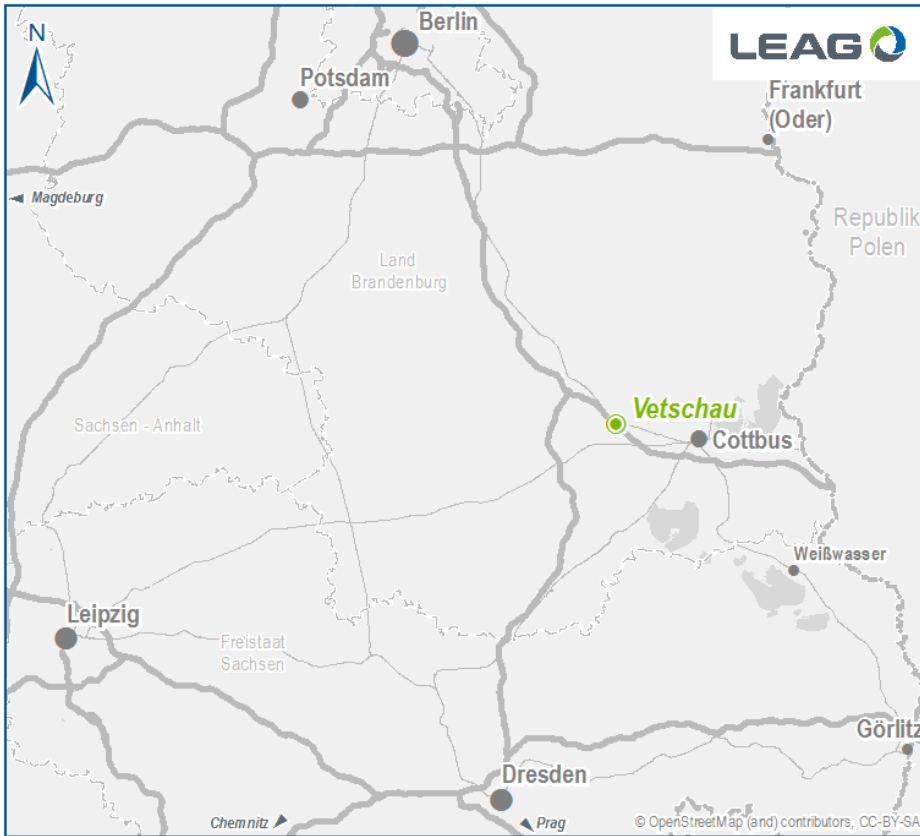
Erweiterte Objektbeschreibung

Lage Vetschau/Spreewald liegt im Landkreis Oberspreewald-Lausitz, im Süden des Bundeslandes Brandenburg. Die Flurstücke 412/3 und 554 befinden sich im Ortsteil Märkischheide östlich des Stadtgebietes der Stadt Vetschau/Spreewald. In der näheren Umgebung befindet sich ein Umspannwerk. Ansonsten ist das Umfeld von Landwirtschaftsflächen geprägt.

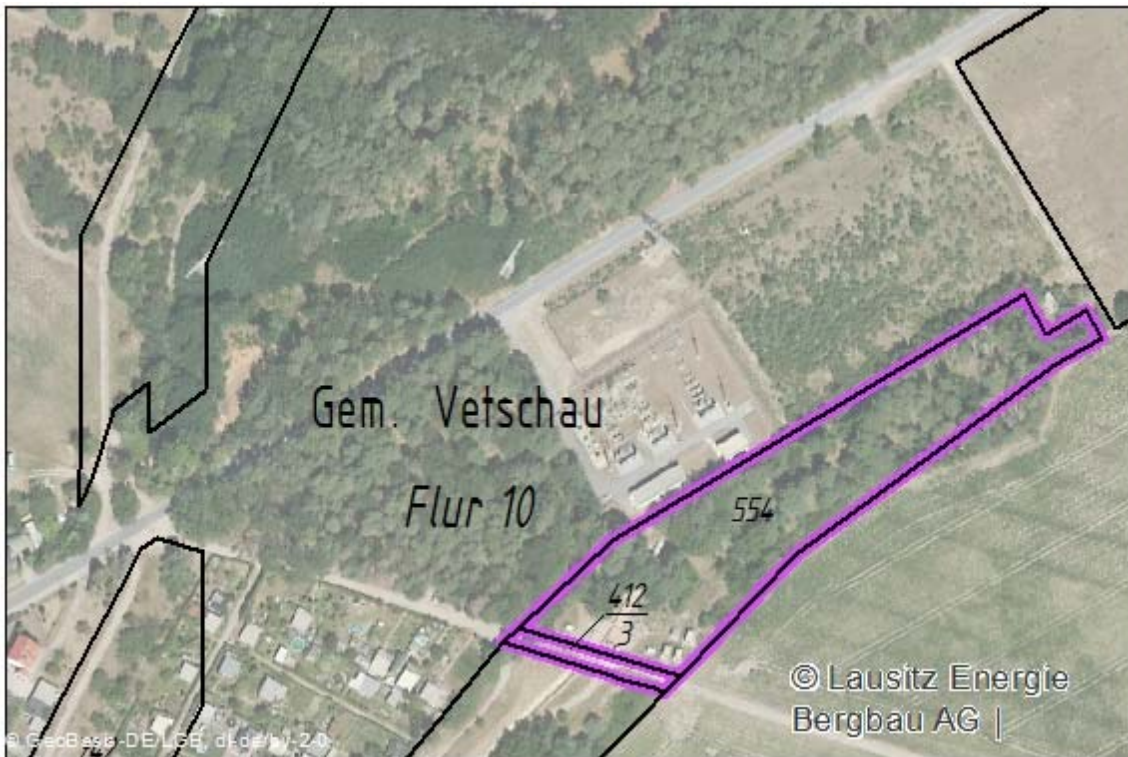
Über den Babower Weg besteht nach ca. 3,5 km Entfernung Anschluss an die Landstraße L 49. Die Autobahn A15, Anschlussstelle Vetschau ist in ca. 4 km erreicht. Der nur 2 km entfernt gelegene Bahnhof von Vetschau liegt an der Bahnstrecke Berlin-Cottbus-Görlitz und wird von der Regional-Express-Linie RE 2 Wismar-Berlin-Cottbus bedient.

Entfernungen	Bahnhof Vetschau/Spreewald:	ca. 2 km
	Autobahn A15, AS Vetschau:	ca. 4 km
	Cottbus:	ca. 20 km
	Republik Polen (über Forst):	ca. 50 km
	Flughafen Berlin-Schönefeld:	ca. 85 km
	Flughafen Dresden:	ca. 93 km
Eigentümerin	Lausitz Energie Kraftwerke AG Leagplatz 1 03050 Cottbus	
Nachbarbebauung	Umspannwerk, Kleingärten, Landwirtschaft	
Vermietung	nein	
Grundbuchangaben	Grundbuch von Vetschau Blatt 2092 In Abt. II sind acht beschränkte persönliche Dienstbarkeiten eingetragen: <ul style="list-style-type: none">- Kabelrecht, UW Eichow GmbH- Kabel- und Trafostationsrecht, CS Solarpark Eichow- Kabelrecht, UniCredit Bank- Kabelrecht nebst Übergabestation, WEK Windenergie- Übergabestationsrecht, Wattner- Vormerkung Übergabestationsrecht, UmweltBank- Vormerkung Übergabestationsrecht, UmweltBank- Kabelrecht nebst Übergabestation, Windkontor In Abt. III des Grundbuches sind keine Belastungen eingetragen.	
Sonstiges	Sanierungsbedürftige Altlasten sind nicht bekannt. Die auf dem kaufgegenständlichen Flurstück 412/3 verlaufende Wegefläche wird von Wegeanliegern (insbesondere Nachbargrundstücke) mitgenutzt. Der Bewuchswert ist in der Kaufpreisvorstellung eingepreist.	

Lageplan



Luftbild



Bildmaterial



Bei der Veröffentlichung handelt es sich um eine für die Lausitz Energie Kraftwerke AG (LE-K) unverbindliche Bekanntgabe zur Abgabe Ihrer Interessensbekundung. Wir weisen darauf hin, dass für die Richtigkeit der Angaben keine Gewähr übernommen wird. Die LE-K behält sich die volle Entscheidungsfreiheit darüber vor, ob, wann, an wen, in welchem Umfang und zu welchen Bedingungen das Grundstück veräußert wird.

Die Vermarktung des hier angebotenen Grundstücks/Objekts erfolgt provisionsfrei direkt durch den Eigentümer. Eine Vermittlung durch Dritte ist ausdrücklich untersagt. Bei Zuwiderhandlungen besteht kein Provisionsanspruch.