



Sie haben Fragen zum Objekt?  
Gerne sind wir für Sie da.

Adelheid Nattke  
T +49 355 2887 2214  
M +49 152 28864352  
adelheid.nattke@leag.de

# Wohnungen in Drebkau, OT Kausche

## Basisinformationen

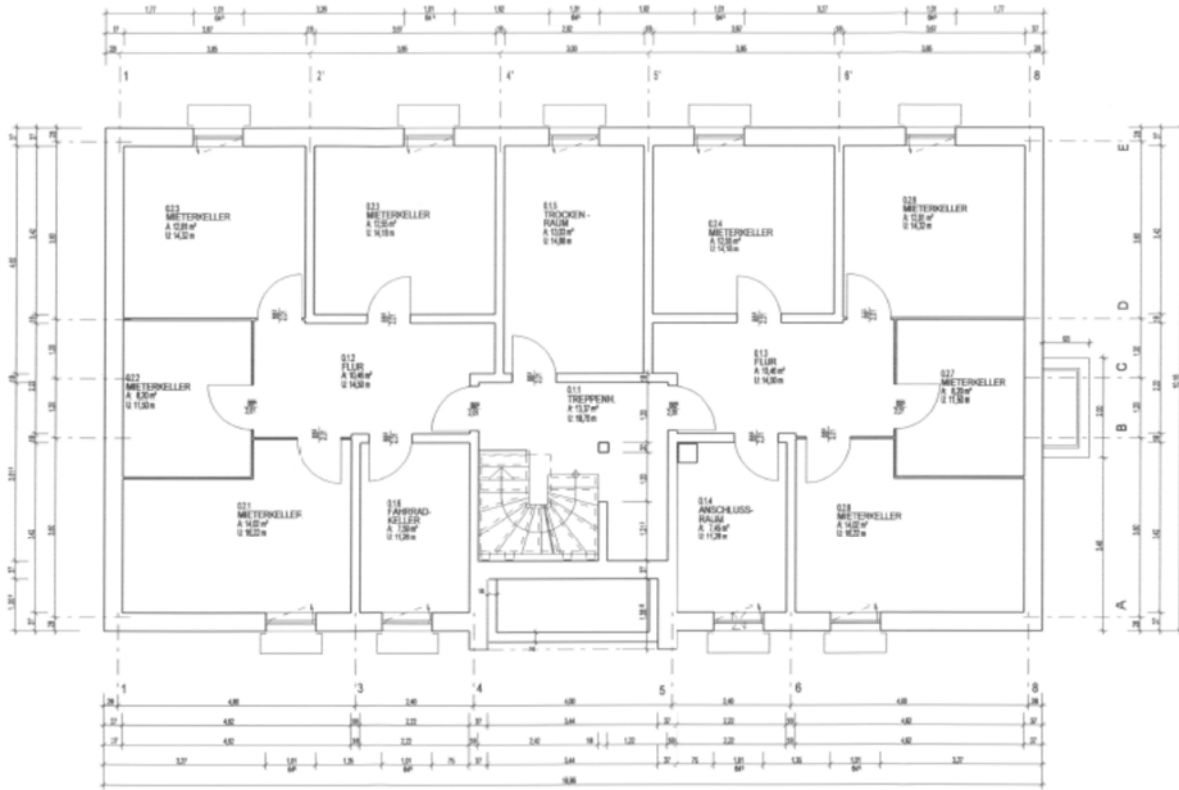
<b>Objektadresse</b>	Mietwohnungen der Lausitz Energie Bergbau AG in der Wolkenberger Straße, in der Forststraße bzw. An den Steinen 03116 Drebkau OT Kausche														
<b>Lage</b>	<p>Die Mietwohnungen befinden sich in einer Wohnsiedlung im Drebkauer Ortsteil Kausche. Die nähere Umgebung ist geprägt durch Ein- und Mehrfamilienhäuser.</p> <p>Im Drebkauer Ortszentrum befinden sich das Bürgerhaus und eine Kirche. Der Ortsteil Kausche verfügt außerdem über einen Sportplatz und ist verkehrsberuhigt. Ein Supermarkt ist fußläufig in weniger als 10 Minuten erreicht. Über die Bundesstraße B169, besteht in nur 10 km Entfernung Anschluss an die Autobahn A15 (AS Cottbus-West).</p> <p>Die Ortslage Drebkau verfügt über eine historische Ortsmitte, ein Schloss sowie eine Brauerei.</p>														
<b>Entfernungen</b>	<table><tr><td>Cottbus-Hbf.:</td><td>ca. 16 km</td></tr><tr><td>Dresden:</td><td>ca. 93 km</td></tr><tr><td>Berlin:</td><td>ca. 133 km</td></tr><tr><td>Bundesstraße B 169:</td><td>ca. 2 km</td></tr><tr><td>Autobahn A15 (AS Cottbus-West):</td><td>ca. 10 km</td></tr><tr><td>Flughafen Berlin-Schönefeld:</td><td>ca. 109 km</td></tr><tr><td>Flughafen Dresden:</td><td>ca. 82 km</td></tr></table>	Cottbus-Hbf.:	ca. 16 km	Dresden:	ca. 93 km	Berlin:	ca. 133 km	Bundesstraße B 169:	ca. 2 km	Autobahn A15 (AS Cottbus-West):	ca. 10 km	Flughafen Berlin-Schönefeld:	ca. 109 km	Flughafen Dresden:	ca. 82 km
Cottbus-Hbf.:	ca. 16 km														
Dresden:	ca. 93 km														
Berlin:	ca. 133 km														
Bundesstraße B 169:	ca. 2 km														
Autobahn A15 (AS Cottbus-West):	ca. 10 km														
Flughafen Berlin-Schönefeld:	ca. 109 km														
Flughafen Dresden:	ca. 82 km														
<b>Objekt</b>	Wohngebäude (Baujahr 1995/96)														
<b>Fläche /</b>	1,5-Raum: 38,61 m <sup>2</sup>														
<b>Wohnungsgrößen</b>	2-Raum ca. 48,00 m <sup>2</sup> bis ca. 71,50 m <sup>2</sup> 3-Raum: ca. 71,50 m <sup>2</sup>														

## Erweiterte Objektbeschreibung

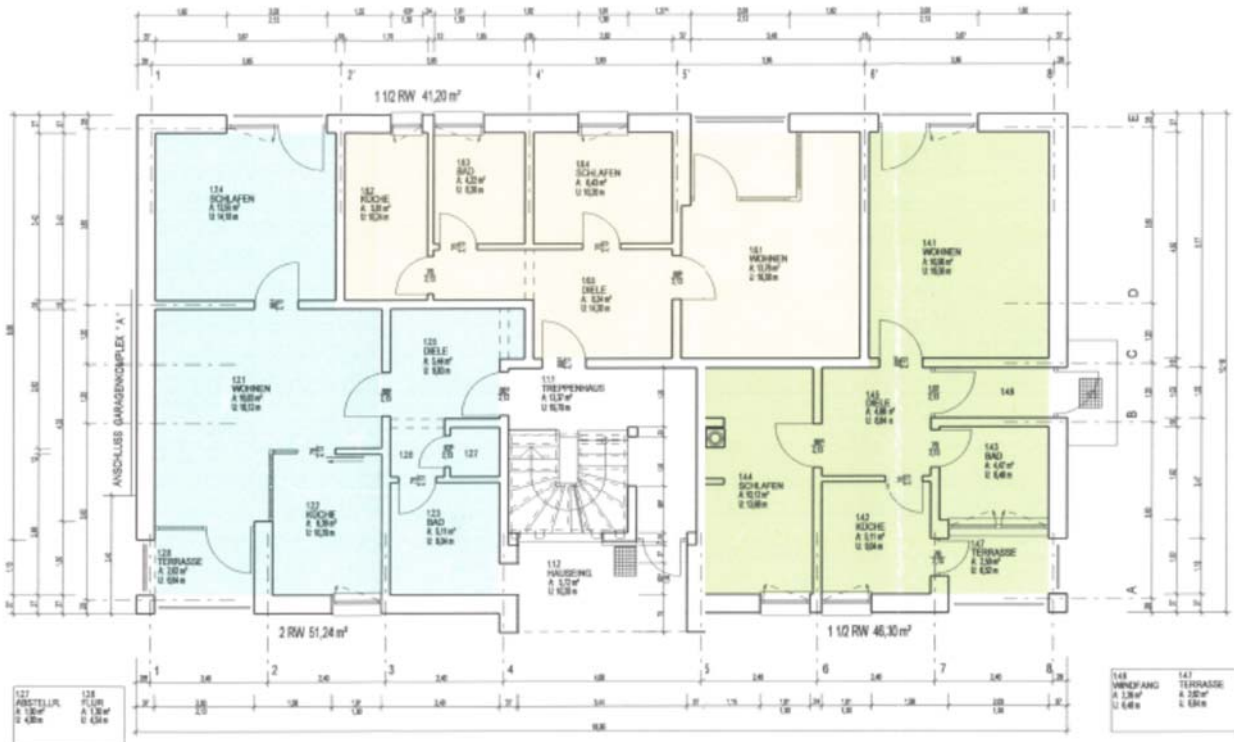
<b>Objektbeschreibung</b>	Das 3-geschossige Wohngebäude wurde 1995/96 neu errichtet und verfügt über 3 Wohneinheiten mit je 2 oder 3 Wohneinheiten pro Etage. Die Wohnung verfügt über einen Balkon, die Wohnungen im Erdgeschoss über Terrassen. Im Kellergeschoss befinden sich Abstellräume zur privaten Nutzung sowie Trockenräume für Wäsche. Parkmöglichkeiten sind vor dem Wohngebäude vorhanden. Fahrrad- oder Autogaragen können zusätzlich angemietet werden.
<b>Miete pro Monat</b>	auf Anfrage
<b>Kaution</b>	2 Monats-Netto-Kaltmieten (fällig zu Mietbeginn)
<b>Ausstattung</b>	Wände/Decken: Raufaser weiß Bodenbeläge: PVC-Fußboden Bad: Wände und Fußboden gefliest, Wasseranschluss für Waschmaschine vorhanden Anschlüsse: Internetanschluss, Kabel-TV-Anschluss
<b>Eigentümerin</b>	Lausitz Energie Bergbau AG Leagplatz 1 03050 Cottbus

# Grundrisse

## Kellergeschoss



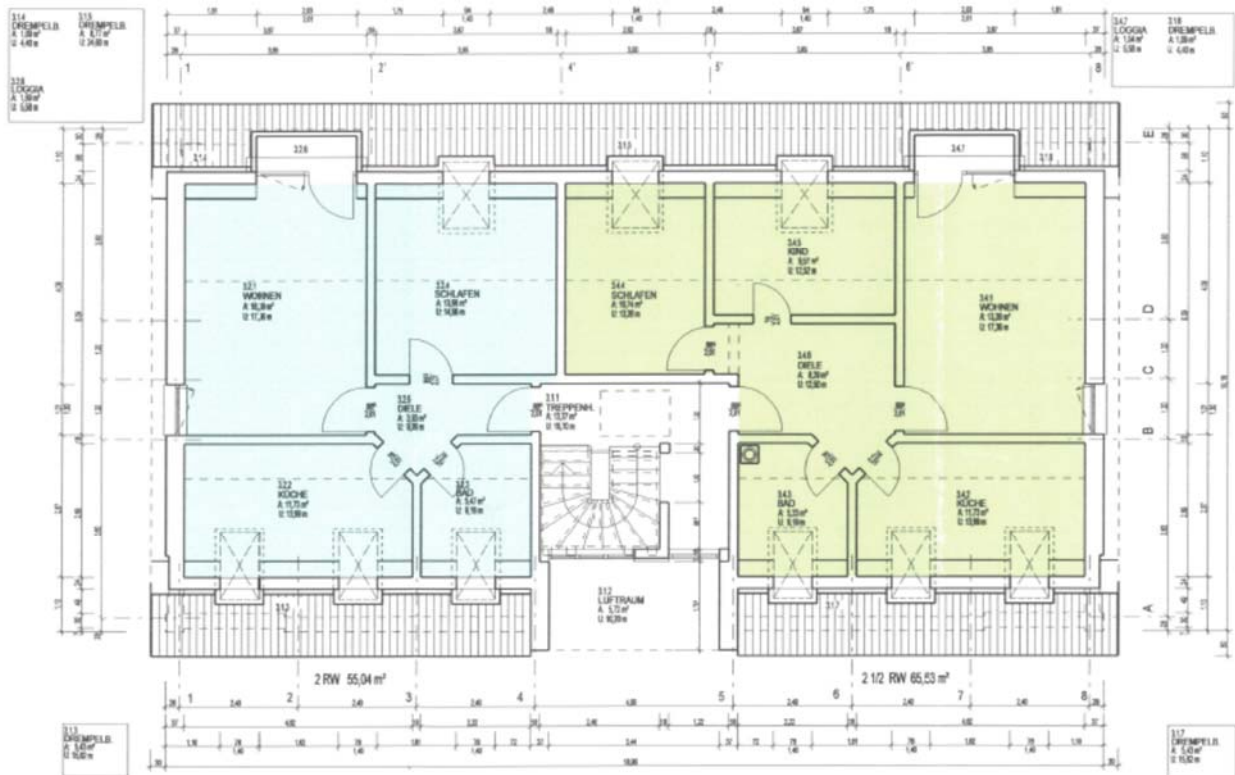
## Erdgeschoss



## Obergeschoss



## Dachgeschoss





## Fotos





Bei der Veröffentlichung handelt es sich um eine für die Lausitz Energie Bergbau AG (LE-B) unverbindliche Bekanntgabe zur Abgabe Ihrer Interessensbekundung. Wir weisen darauf hin, dass für die Richtigkeit der Angaben keine Gewähr übernommen wird. Die LE-B behält sich die volle Entscheidungsfreiheit darüber vor, ob, wann, an wen, in welchem Umfang und zu welchen Bedingungen das Objekt vermietet wird.

Die Vermietung des hier angebotenen Objekts erfolgt provisionsfrei direkt durch den Eigentümer. Eine Vermittlung durch Dritte ist ausdrücklich untersagt. Bei Zuwiderhandlungen besteht kein Provisionsanspruch.