



Sie haben Fragen zum Objekt?
Gerne sind wir für Sie da.

Herr Henry Renn
T 0355 2887 2518
immobilien@leag.de

Von Wald umsäumtes Baugrundstück in Neupetershain

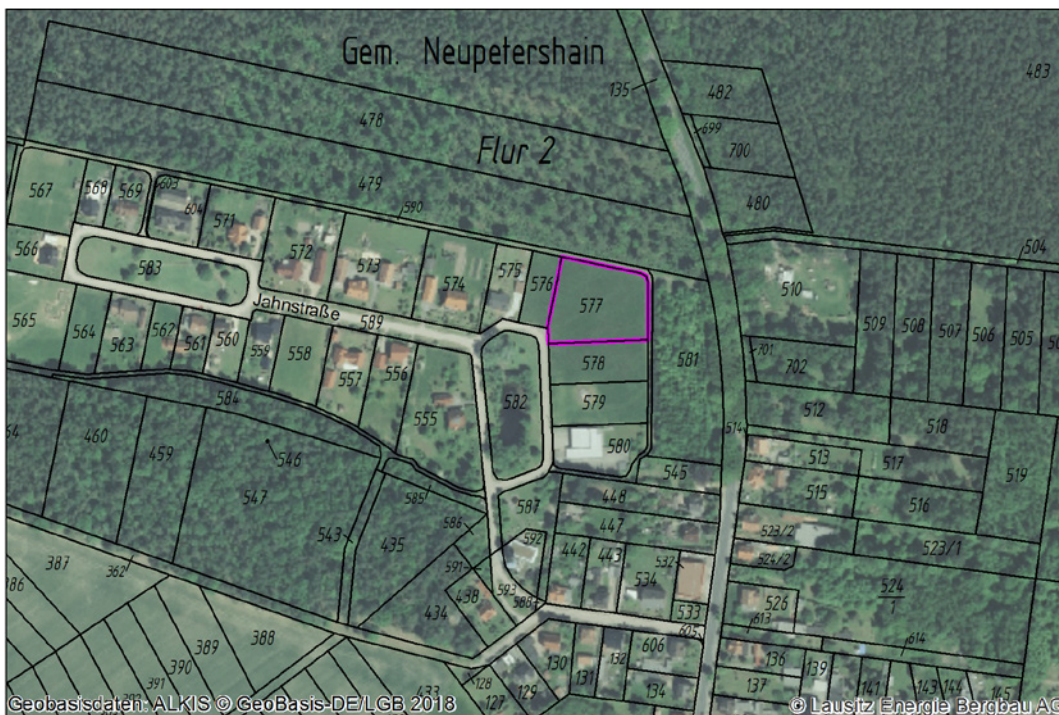
Basisinformationen

Bundesland	Brandenburg
Kreis	Oberspreewald-Lausitz
Gemeinde	Neupetershain
Gemarkung	Neupetershain
Flur	2
Flurstück	577
Größe	3.532 m ²
Erschließung	ausgebaute Anliegerstraße Medien: Elektro, Trinkwasser, Gas Entsorgung über Abwasserleitung erschließungsbeitragsfrei nach BauGB
Planungsstand	baureifes Land

Erweiterte Objektbeschreibung

Zulässige Nutzung	Festsetzung im Bebauungsplan „Ortsumsiedlung Geisendorf“: MD Dorfgebiet, 2 Vollgeschosse, Ein- und Zweifamilienhäuser. Bei Antrag auf Baugenehmigung ist eine Kampfmittelfreiheitsbescheinigung einzuholen. Ansprechpartner: Zentraldienst der Polizei, Kampfmittelbeseitigungsdienst Zossen, Kontakt: 033702-214-0
Vermietungssituation	vertragsfrei
Nachbarbebauung	gepflegte Einfamilienhäuser, locker bebaut
Lage	ca. 20 km südlich von Cottbus ca. 18 km bis zur Autobahn A13 ruhige, ländliche Wohnlage, von Wald umgeben
Objektadresse	Jahnstraße 23 OT Neu Geisendorf 03103 Neupetershain
Amtsverwaltung	Amt Altdöbern
Grundbuchangaben	Eigentümer ist die Lausitz Energie Bergbau AG. In Abt. II und III des Grundbuches sind keine Belastungen eingetragen.

Lage



Bei der Veröffentlichung handelt es sich um eine für die Lausitz Energie Bergbau AG (LE-B) unverbindliche Bekanntgabe zur Abgabe Ihrer Interessensbekundung. Wir weisen darauf hin, dass für die Richtigkeit der Angaben keine Gewähr übernommen wird. Die LE-B behält sich die volle Entscheidungsfreiheit darüber vor, ob, wann, an wen, in welchem Umfang und zu welchen Bedingungen das Grundstück veräußert wird.

Impressionen

