



Sie haben Fragen zum Objekt?
Gerne sind wir für Sie da.

Tim Kahlen
T +49 355 2887 2525
M +49 152 5583 0678
immobilien@leag.de

klimateisierte Büros/Büroetagen in Spremberg im Industriepark Schwarze Pumpe

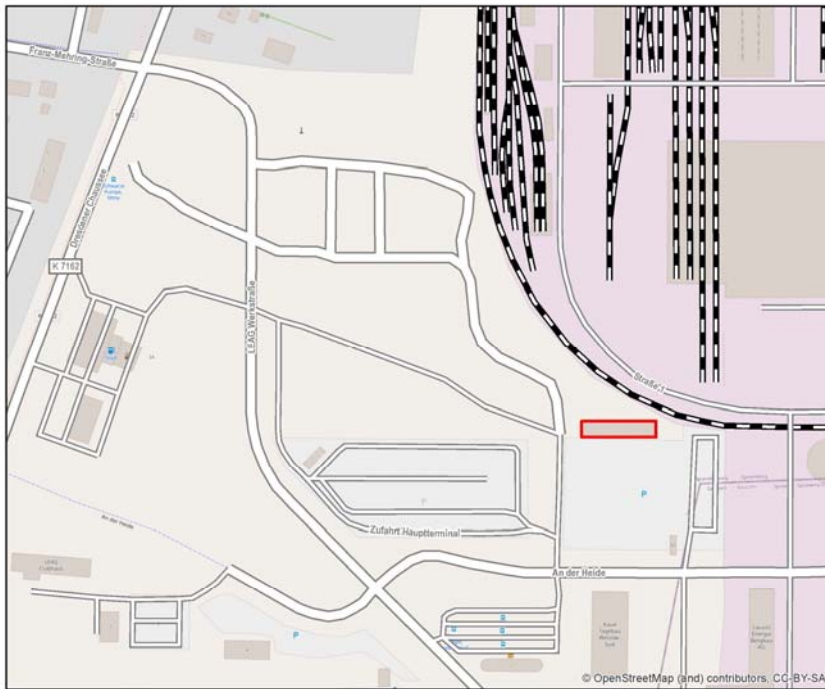
Basisinformationen

| | |
|------------------------------|---|
| Objektadresse | An der Heide, 03130 Spremberg OT Schwarze Pumpe |
| Bürofläche | 1.950 m ² |
| Bürofläche teilbar ab | 12,5 m ² |
| Objekt | Bürogebäude (Baujahr 1987, 1995 und 2008/09 umfassend saniert) |
| Objektbeschreibung | <p>Das sechsgeschossige Bürogebäude in Massivbauweise, Baujahr 1987, wurde 1995 umfangreich saniert und verfügt seit 2008 über einen Aufzug. Es umfasst fünf klimatisierte Büroetagen mit je ca. 420 m² Nutzfläche sowie ein Kellergeschoss.</p> <p>Parkplätze stehen in ausreichender Anzahl in Gebäudenähe zur Verfügung.</p> <p>Im Erdgeschoss sowie in den vier Obergeschossen befinden sich voll klimatisierte Büroräume. Die Büros sind ca. 12,5 bzw. 25,0 m² groß und teilweise mittels Durchgangstüren untereinander verbunden. Größere Büroeinheiten bzw. Besprechungsräume mit einer Fläche von bis zu 62 m² sind jeweils an den Giebelseiten der Etagen vorhanden. Im Kellergeschoss befinden sich verschließbare Lager-, Archiv- sowie Haustechnikräume.</p> <p>Es können Einzelbüros oder ganze Etagen angemietet werden. Zum gegenwärtigen Zeitpunkt wird das Objekt vollständig eigengenutzt.</p> |
| Miete pro Monat | Büro: 3,80 €/m ² unmöbliert; Nebenfläche: 1,00 €/m ² ; Keller: 1,50 €/m ² zzgl. 2,00 €/m ² Nebenkosten; Stellplatz: 10,00 €/Stellplatz |

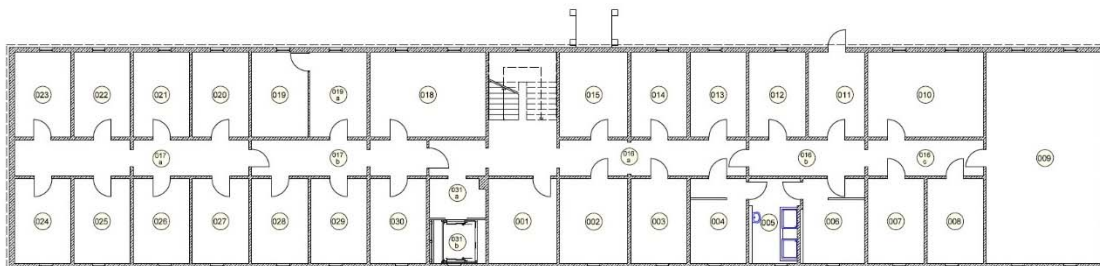
Erweiterte Objektbeschreibung

| | | |
|---------------------|--|------------|
| Lage | Das Bürogebäude liegt im Spremberger Ortsteil Schwarze Pumpe direkt an der Hauptzufahrt zum Industriepark. Im Industriepark Schwarze Pumpe sind rund 80 Firmen angesiedelt. Über die Bundesstraße B 97 besteht Anschluss an die Bundesautobahn A 15 (AS Cottbus-Süd). | |
| Entfernungen | Spremberg Bahnhof: | ca. 9 km |
| | Dresden: | ca. 96 km |
| | Berlin: | ca. 150 km |
| | Bundesstraßen B 97/ B 156: | anliegend |
| | Autobahn A15 (AS Cottbus-Süd): | ca. 25 km |
| | Autobahn A13 (AS Großräschen): | ca. 32 km |
| | Flughafen Berlin-Schönefeld: | ca. 130 km |
| | Flughafen Dresden (über B 97): | ca. 96 km |
| Ausstattung | <p>Bodenbeläge</p> <ul style="list-style-type: none">- Büro: Teppichböden/PVC-Fußbodenbeläge- sanitäre Räume: Fliesen- Teeküchen: Fliesen/PVC-Fußbodenbeläge- Treppenhaus/Vorraum Aufzug: PVC-Belag/Fliesen <p>Fenster</p> <ul style="list-style-type: none">- Südseite: Doppelfenster mit elektrisch betriebenen Außenraffstore- komplett: Folienkassettenrollos und Lamellenanlagen <p>weitere Ausstattungsmerkmale</p> <ul style="list-style-type: none">- 228 Parkplätze direkt in Gebäudenähe,- Personenaufzug- Klimaanlage <p>Die Sanierungen beinhalteten:</p> <ul style="list-style-type: none">- hochwertige Fassadendämmung mit keramischen Fassadenelementen- Maler, Fußbodenleger- Sonnenschutz- Erneuerung der Elektro-/Daten- und Fernmeldeinstallation- Sanitäranlagen- Eingangsbereich incl. Überdachung- Personenaufzug- Klimatisierung. | |
| Eigentümerin | Lausitz Energie Bergbau AG Leagplatz 1 03050 Cottbus | |

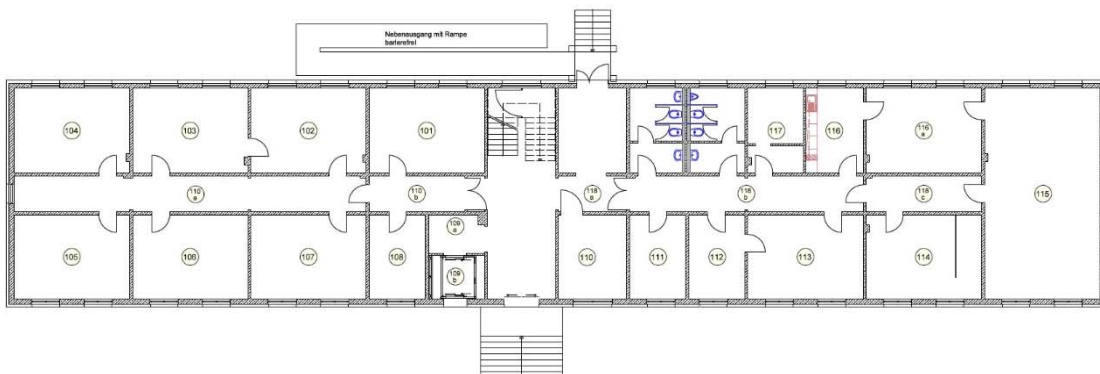
Lageplan



Grundrisse

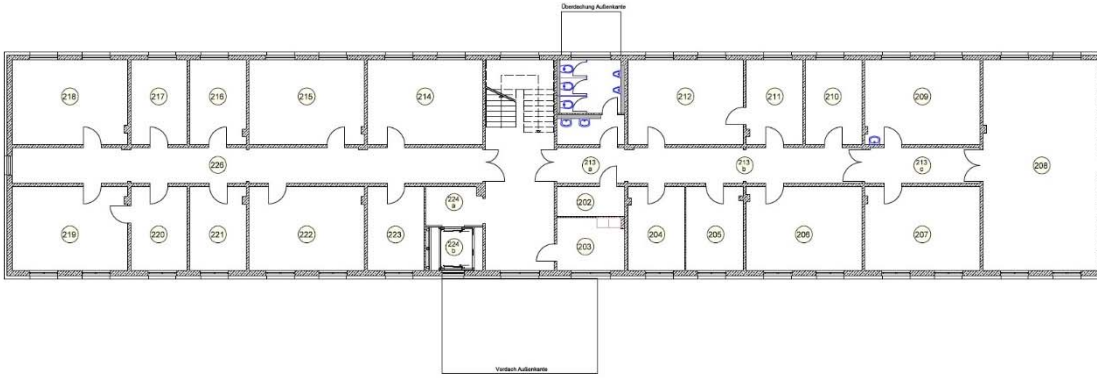


KG



EG

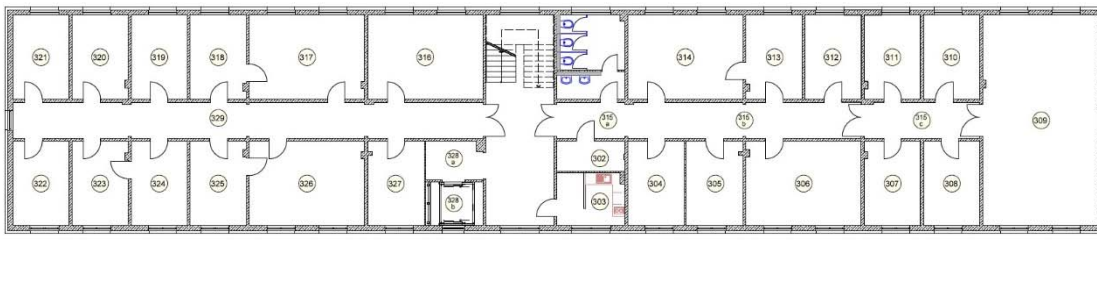
1. OG



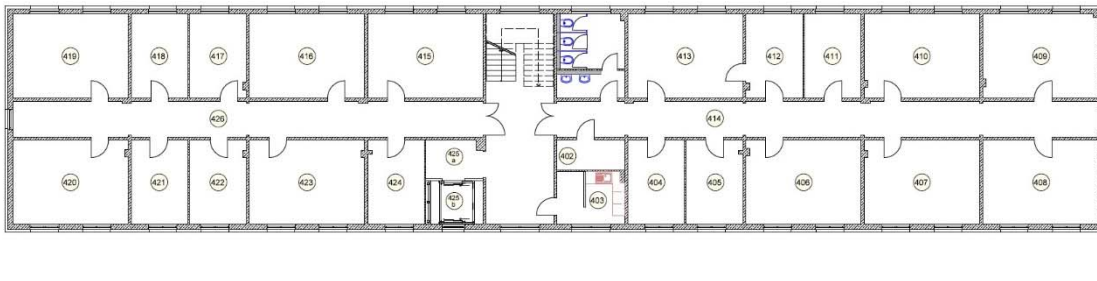
2. OG



3. OG



4. OG



Fotos





Bei der Veröffentlichung handelt es sich um eine für die Lausitz Energie Bergbau AG (LE-B) unverbindliche Bekanntgabe zur Abgabe Ihrer Interessensbekundung. Wir weisen darauf hin, dass für die Richtigkeit der Angaben keine Gewähr übernommen wird. Die LE-B behält sich die volle Entscheidungsfreiheit darüber vor, ob, wann, an wen, in welchem Umfang und zu welchen Bedingungen das Objekt vermietet wird.

Die Vermietung des hier angebotenen Objekts erfolgt provisionsfrei direkt durch den Eigentümer.
Die Vermittlung durch Dritte ist ausdrücklich untersagt. Bei Zuwiderhandlungen besteht kein Provisionsanspruch.