



Sie haben Fragen
zum Objekt?
Gerne sind wir für
Sie da.

Christian Proft
T +49 355 2887 2524
christian.proft@leag.de

Baugrundstück Lavendelweg in 03130 Spremberg

Basisinformationen

Objektadresse	Lavendelweg, 03130 Spremberg
Bundesland / Landkreis	Brandenburg / Spree-Neiße
Gemarkung	Spremberg
Flur	23
Flurstücke/Größe	137 711 m ²
Zulässige Nutzung	Allgemeines Wohngebiet; GRZ 0,4; max. 2 Vollgeschosse Offene Bauweise, nur Einzel- und Doppelhäuser zulässig Weiteres ist im Bebauungsplan Nr. 78 „Wohnbebauung an der Zuckerstraße“ der Stadt Spremberg geregelt.
Erschließung	ortsüblich erschlossen
Kaufpreis	Nach Gebot. Es gelten die Ausschreibungsbedingungen der LandWerte Immobilien & Entwicklung GmbH & Co. KG

Erweiterte Objektbeschreibung

Lage Die Stadt Spremberg mit ca. 22.000 Einwohnern ist eine Stadt im Landkreis Spree-Neiße in Brandenburg und befindet sich im Süden der Niederlausitz. Spremberg verfügt über mehrere Grundschulen, ein Gymnasium, mehrere Kindertagesstätten, eine Musik- und Kunstschule, eine Volkshochschule, Stadtverwaltung, Kreisbibliothek sowie Gaststätten und Pensionen, Sport- und Freizeiteinrichtungen.

Der Freizeitwert von Spremberg ist mit unweiten Naherholungsgebieten wie der „Talsperre Spremberg“, sowie Ausflugszielen in nächster Nähe gut, so z. B. der unweite „Partwitzer See“ sowie der „Spreewald“.

Verpachtung keine Verpachtung

Entfernungen

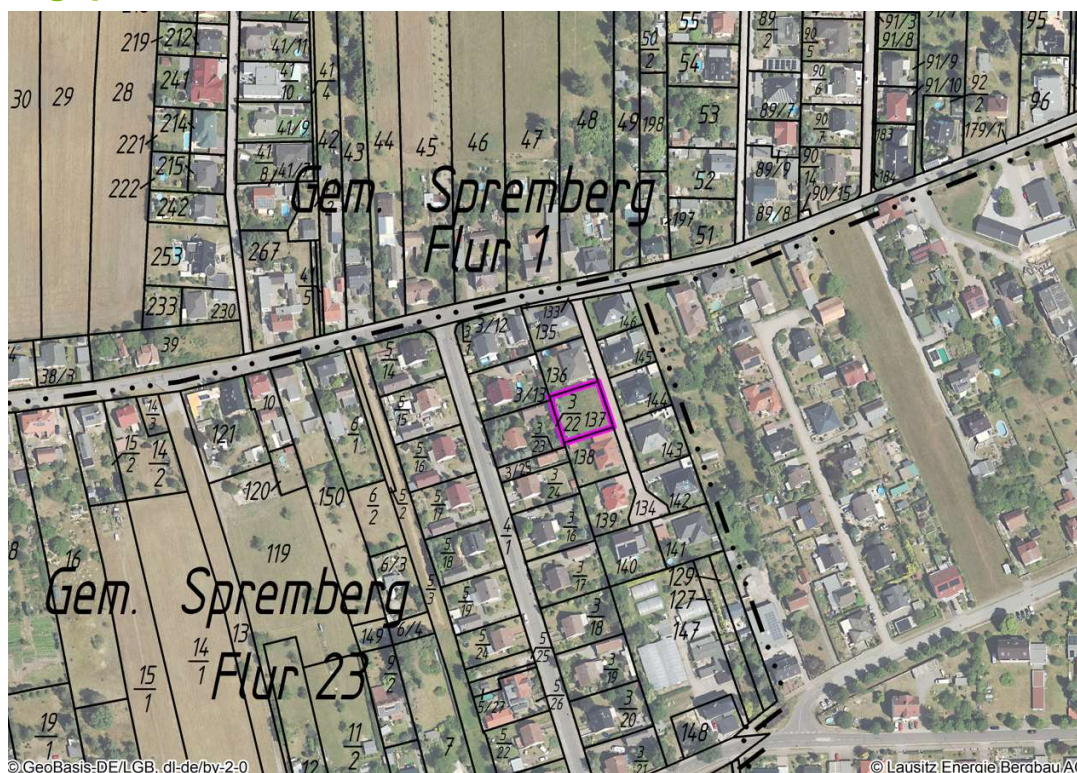
Cottbus	ca. 25 km
Autobahn A13	ca. 33 km
Autobahn A15	ca. 19 km
Flughafen Dresden	ca. 123 km

Eigentümerin LandWerte Immobilien & Entwicklung GmbH & Co. KG

Grundbuchangaben Vor einem Verkauf wird ein Bergschadensverzicht zugunsten der Lausitz Energie Bergbau AG eingetragen.

Vermessung vermessen

Lageplan



Übersichtskarte

Bei der Veröffentlichung handelt es sich um eine für die LandWerte Immobilien & Entwicklung GmbH & Co. KG (LandWerte) unverbindliche Bekanntgabe zur Abgabe Ihrer Interessensbekundung. Wir weisen darauf hin, dass für die Richtigkeit der Angaben keine Gewähr übernommen wird. Die LandWerte behält sich die volle Entscheidungsfreiheit darüber vor, ob, wann, an wen, in welchem Umfang und zu welchen Bedingungen das Grundstück/Objekt veräußert wird.

Die Vermarktung des hier angebotenen Grundstücks/Objekts erfolgt provisionsfrei direkt durch den Eigentümer. Eine Vermittlung durch Dritte ist ausdrücklich untersagt. Bei Zuwiderhandlungen besteht kein Provisionsanspruch.