



Sie haben Fragen
zum Objekt?
Gerne sind wir für
Sie da.

Rico Hornig
T +49 355 2887 2155
rico.hornig@leag.de

Grundstück in Forst (Lausitz) im Ortsteil Horno

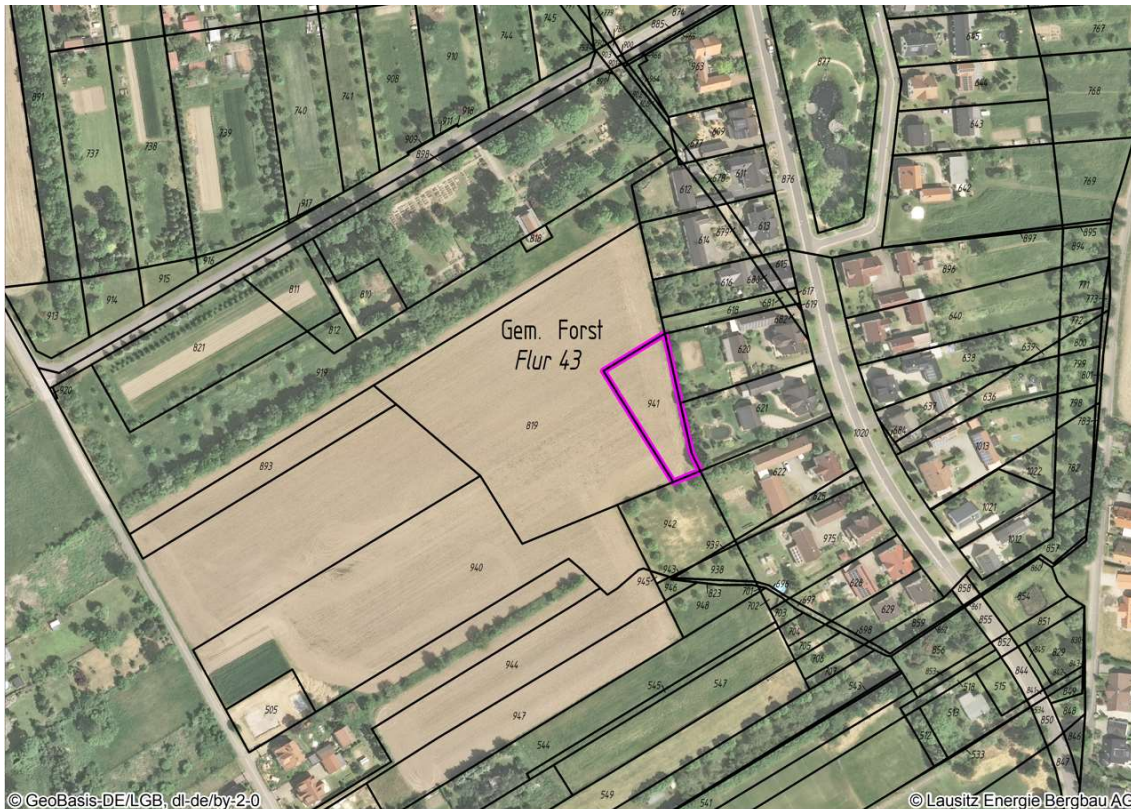
Basisinformationen

Objektadresse	Ortsteil Horno, 03149 Forst (Lausitz)	
Bundesland / Landkreis	Brandenburg / Spree-Neiße	
Gemarkung	Forst	
Flur	43	
Flurstück / Größe	941	1.715 m ²
Zulässige Nutzung	Landwirtschaftsfläche	
Erschließung	nicht erschlossen	
Kaufpreis	Nach Gebot. Es gelten die Ausschreibungsbedingungen der Lausitz Energie Bergbau AG	

Erweiterte Objektbeschreibung

Lage	Horno ist ein Ortsteil der Stadt Forst (Lausitz) im Landkreis Spree-Neiße in Brandenburg.	
Vermietung/ Verpachtung	Für die Gesamtfläche des Grundstücks besteht ein Pachtvertrag.	
Entfernungen	Cottbus	ca. 33 km
	Autobahn A13	ca. 62 km
	Autobahn A15	ca. 6 km
	Flughafen Berlin	ca. 130 km
Eigentümerin	Lausitz Energie Bergbau AG	
Grundbuchangaben	Vor einem Verkauf wird ein Bergschadensverzicht zugunsten der Lausitz Energie Bergbau AG eingetragen.	

Lageplan



Übersichtskarte

Bei der Veröffentlichung handelt es sich um eine für die Lausitz Energie Bergbau AG unverbindliche Bekanntgabe zur Abgabe Ihrer Interessensbekundung. Wir weisen darauf hin, dass für die Richtigkeit der Angaben keine Gewähr übernommen wird. Die Lausitz Energie Bergbau AG behält sich die volle Entscheidungsfreiheit darüber vor, ob, wann, an wen, in welchem Umfang und zu welchen Bedingungen das Grundstück/Objekt veräußert wird.

Die Vermarktung des hier angebotenen Grundstücks/Objekts erfolgt provisionsfrei direkt durch den Eigentümer. Eine Vermittlung durch Dritte ist ausdrücklich untersagt. Bei Zuwiderhandlungen besteht kein Provisionsanspruch.